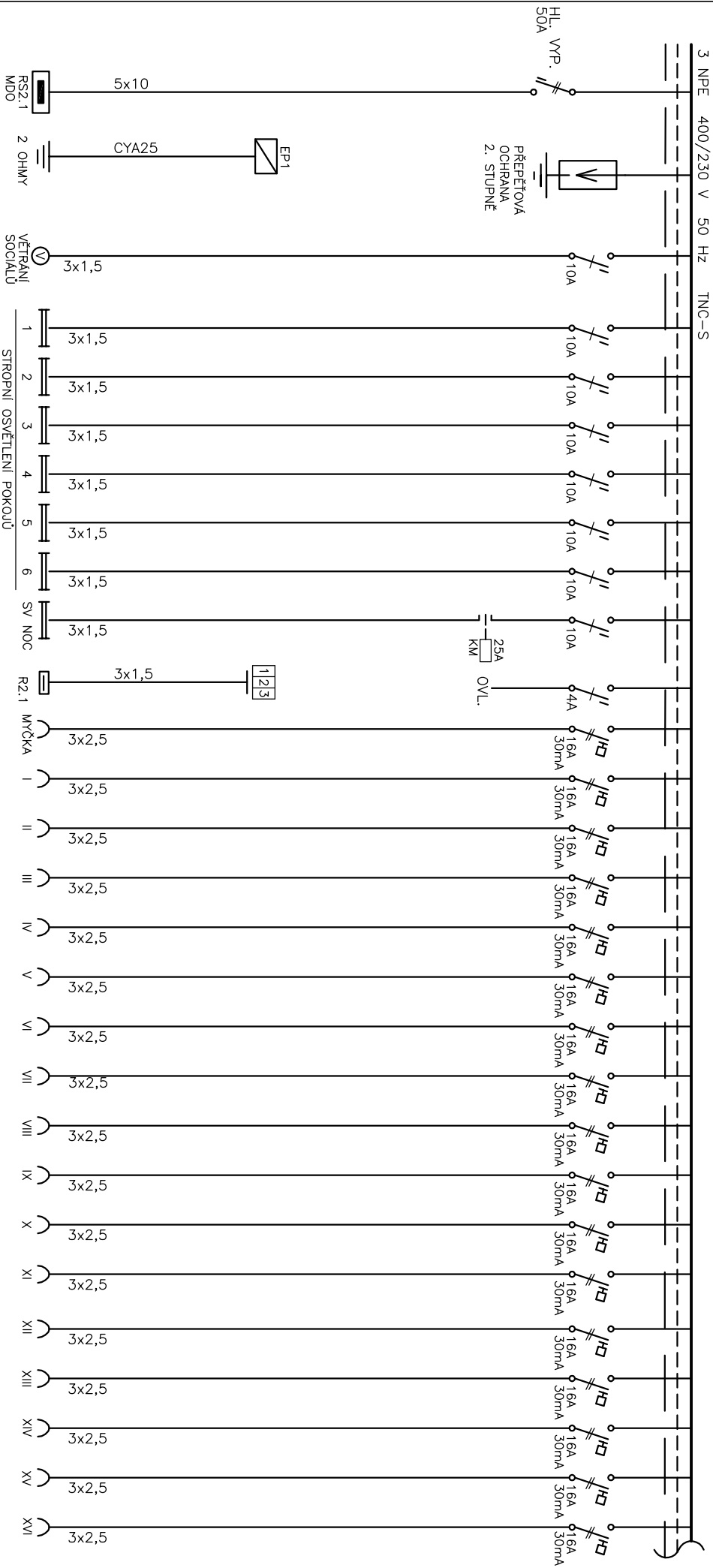
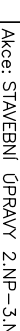


ČĀST MDO

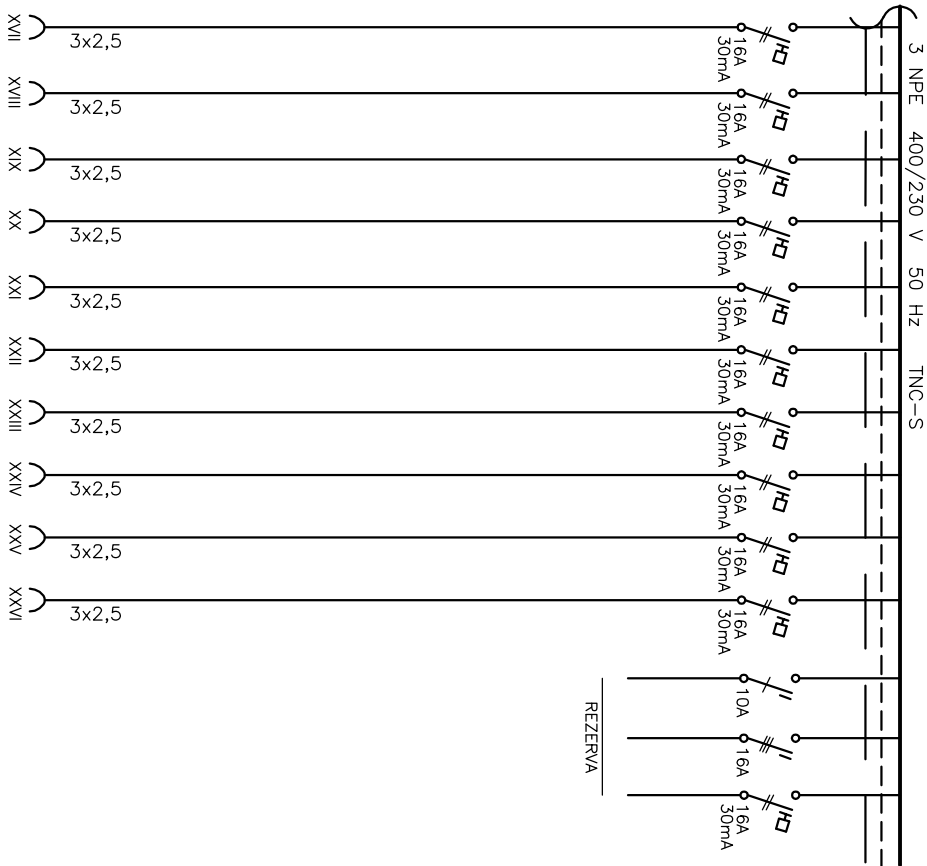


DO-CSKH V180 B2ca s1d0-FUNKČNÍ DLE ČSN

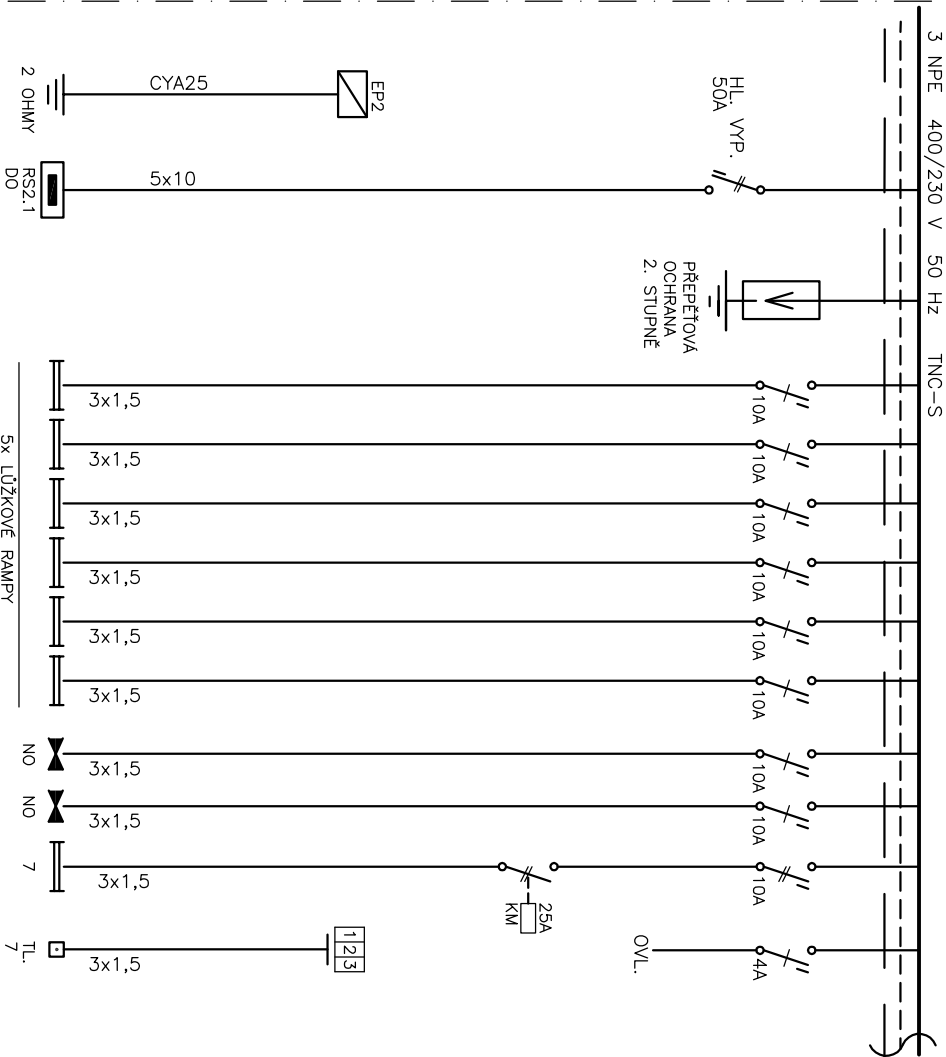
MDO-CXKH-R B2ca s1d0-OHEŇ RETARDUJÍCÍ-BEZHALOGENOVÉ

 PROJEKTOVÝ A INŽENÝRSKÝ ATELIER	Akce: STAVEBNÍ ÚPRAVY 2.NP–3.NP PAVILONU "A" PŘESTAVBA DĚTSKÉHO ODDĚLENÍ NA LDN NEMOCNICE JIHLADEC–PAVILON A, k.ú. J.Hradec	Investor: Nemocnice Jindřichův Hradec U Nemocnice 380/III., 377 38	Stupeň: DPS	Zák.č.	Výkres č. D.1.4.4.6
	Část: SCHEMA ROZVADČE RS.2	Projektant: ING. PRŮŠA JIŘÍ PETR BÜRGER DIS	Kreslil: PETR BÜRGER DIS.	Datum: 12/2018	List/Listů 1/3

ČÁST MDO



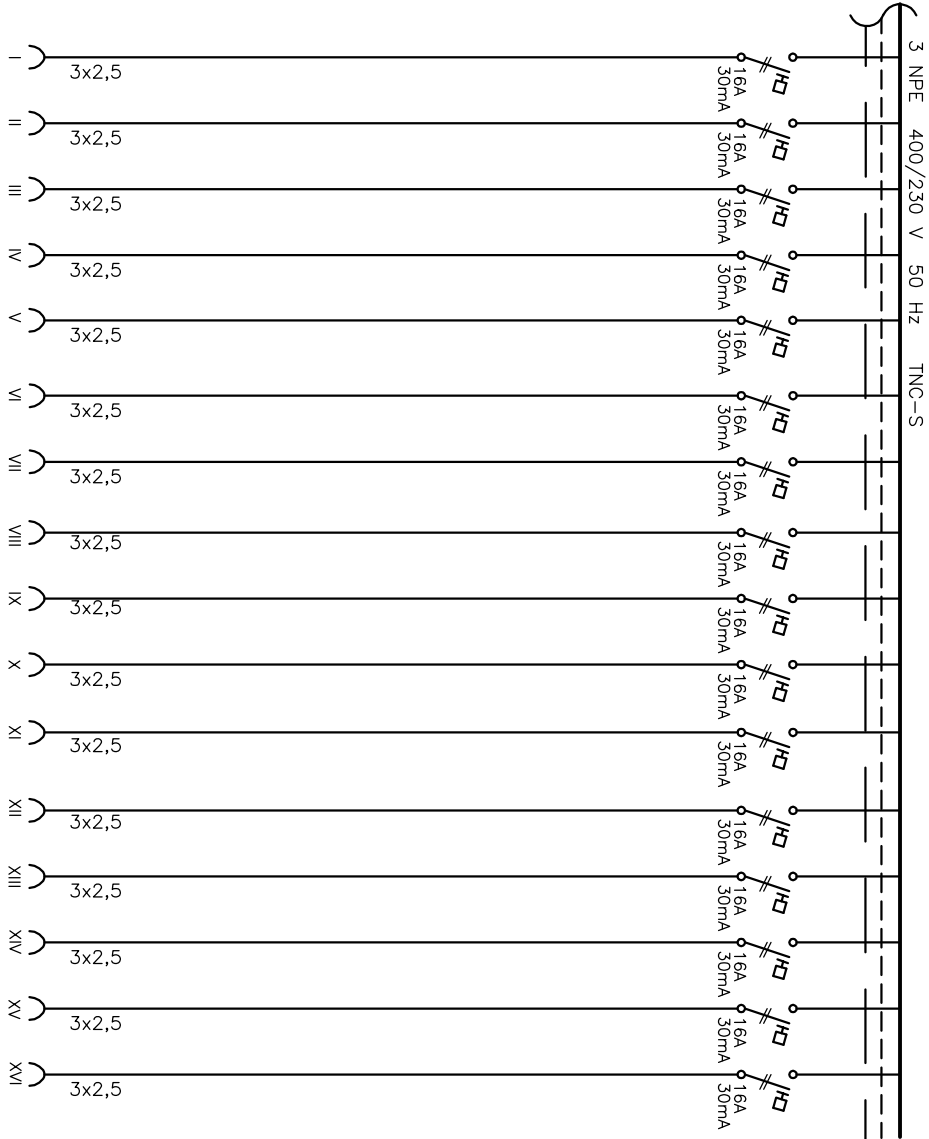
ČÁST DO



DO—CSKH V180 B2ca s1d0—FUNKČNÍ DLE ČSN
MDO—CXKH—R B2ca s1d0—OHEŇ RETARDUJÍCÍ—BEZHALOGENOVÉ

	Akce: STAVEBNÍ ÚPRAVY 2.NP–3.NP PAVILONU "A" PŘESTAVBA DĚTSKÉHO ODDĚLENÍ NA LDN NEMOCNICE JIHLAVCE–PAVLON A, k.ú. Jihlavec		Investor: Nemocnice Jindřichův Hradec U Nemocnice 380/III, 377 38	Stupeň: DPS	Zak.č.	Výkres č. D.1.4.4.6
	Část: SCHÉMA ROZVADĚČE RS2.2		Projektant: ING. PRŮŠA JIŘÍ PETR BÜRGER DIS	Kreslil: PETR BÜRGER DIS.	Datum: 12./2018	List/Listů 2/3

ČÁST DO



MDO
DO

IP 40/20 + ZAMEK
OCEP Z 60/150/20
POŽÁRNÍ ODOLNOST EI30DP1Sm

PROVOZNÍ NAPĚTÍ: 3+PE+N; 3x400/230V; 50Hz
SOUSTAVA TNC-S

Ochrana PND: základní – automatickým odpojením od zdroje
zvýšené – hlavním pospojováním
– proudovými chrániči

POŽÁRNÍ ODOLNOST DLE PBŘ

MDO
Instalovaný výkon Pi = kW
Soudobý příkon Ps = kW
DO
Instalovaný výkon Pi = kW
Soudobý příkon Ps = kW

DO – CSKH V180 B2ca s1d0 – FUNKČNÍ DLE ČSN

MDO – CXKH – R B2ca s1d0 – OHENĚ RETARDUJÍCÍ – BEZHALOGENOVÉ

	Akce: STAVEBNÍ ÚPRAVY 2.NP-3.NP PAVILONU "A" PŘESTAVBA DĚTSKÉHO ODDĚLENÍ NA LDN NEMOCNICE JIHLAVCE – PAVILON A, k.ú. Jihlavec		Investor: Nemocnice Jindřichův Hradec U Nemocnice 380/III, 377 38		Stupeň: DPS		Zak.č.		Výkres č. D.1.4.4.6	
	Část: SCHÉMA ROZVADĚČE RS2.2		Projektant: ING. PRŮŠA JIŘÍ PETR BÜRGER DIS		Kreslil: PETR BÜRGER DIS.		Datum: 12./2018		List/ Listů 3/3	